

Stahlblech Band dekapiert – DC04

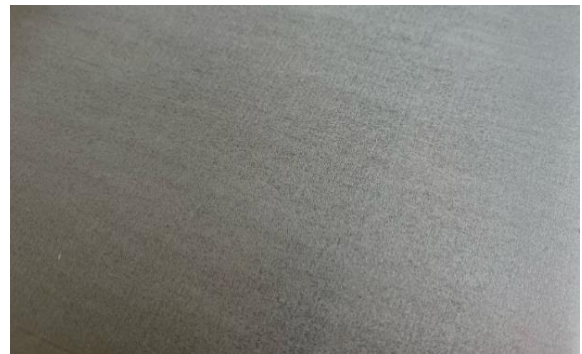
| | |
|-----------------|-------------|
| Bezeichnung | DC04 |
| Werkstoffnummer | 1.0338 |
| Walzart | kaltgewalzt |
| Gütenorm | EN 10130 |
| Massnorm | EN 10131 |

Nachbearbeitungen

| | |
|------------------------|----------|
| Laserschneiden/Stanzen | geeignet |
| Kaltumformen | geeignet |
| Schweisbar | geeignet |
| Mechanisch Bearbeitbar | geeignet |

Oberfläche

- gebeizt, leicht eingeölt



Beispiel aus unserem Lagerbestand

Anwendungsbereich und allgemeine Eigenschaften

Das kaltgewalzte Stahlblech in der Güte DC04 ist besonders für hohe Umformansprüche geeignet. Die Anwendung findet man in Karosserieblechen, Blechverkleidungen, Möbelbeschlägen, Haushaltgeräten u.v.m.

Abmessungsbereich ab Lager

| Dicke | 1000x2000 | 1250x2500 | 1500x3000 | 1500x4000 | 1500x6000 | 2000x4000 |
|-------|-----------|-----------|-----------|--------------|--------------|-----------|
| 0.75 | X | X | X | | | |
| 0.87 | X | | | | | |
| 1 | X | X | X | | | |
| 1.25 | | X | X | | | |
| 1.5 | X | X | X | X (nur DC01) | X (nur DC01) | |
| 2 | X | X | X | X (nur DC01) | X (nur DC01) | X |
| 2.5 | X | X | X | | X (nur DC01) | |
| 3 | X | X | X | | | |

Weitere Abmessungen auf Anfrage.

Chemische Zusammensetzung

| | | | |
|---------------|---------------|---------------|----------------|
| C max. | P max. | S max. | Mn max. |
| in % | in % | in % | in % |
| 0.080 | 0.030 | 0.030 | 0.400 |

Mechanische Eigenschaften

| | | |
|----------------------------|-------------------------|---------------------|
| Streckgrenze | Zugfestigkeit | Bruchdehnung |
| R_{eH} N/mm ² | R_m N/mm ² | in % |
| 140 bis 210 | 270 bis 350 | mind. 38 |

Ebenheit nach EN 10131 / Tabelle 6 / Normaltoleranz – zulässige Abweichungen in mm

| Nennstärke in mm | Nennbreite | | |
|---------------------|--------------|---------------|-------|
| | 600 < 1199mm | 1200 ≤ 1499mm | >1500 |
| <0.70 | 12 | 15 | 19 |
| ≥ 0.70 < 1.20 | 10 | 12 | 17 |
| ≥ 1.20 | 8 | 10 | 15 |

Dickentoleranz nach EN 10131 / Tabelle 1 / Normaltoleranz – zulässige Abweichungen in mm

| Nennstärke in mm | Nennbreite | | |
|---------------------|------------|----------------|--------|
| | ≤ 1200mm | >1200 ≤ 1500mm | >1500 |
| >0.60 ≤ 0.80 | ± 0.06 | ± 0.07 | ± 0.08 |
| >0.80 ≤ 1.00 | ± 0.07 | ± 0.08 | ± 0.09 |
| >1.00 ≤ 1.20 | ± 0.08 | ± 0.09 | ± 0.10 |
| >1.20 ≤ 1.60 | ± 0.10 | ± 0.11 | ± 0.11 |
| >1.60 ≤ 2.00 | ± 0.12 | ± 0.13 | ± 0.13 |
| >2.00 ≤ 2.50 | ± 0.14 | ± 0.15 | ± 0.15 |
| >2.50 ≤ 3.00 | ± 0.16 | ± 0.17 | ± 0.17 |

