

Stahlblech Band dekapiert – DD12

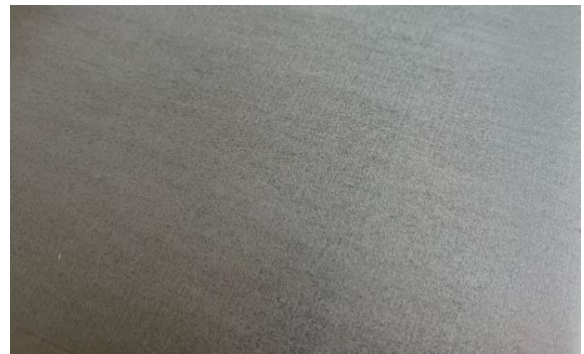
Bezeichnung	DD12
Werkstoffnummer	1.0398
Walzart	warmgewalzt
Gütenorm	EN 10111
Massnorm	EN 10051

Nachbearbeitungen

Laserschneiden/Stanzen	geeignet
Kaltumformen	geeignet
Schweisbar	geeignet
Mechanisch Bearbeitbar	geeignet

Oberfläche

- gebeizt, leicht eingeölt



Beispiel aus unserem Lagerbestand

Anwendungsbereich und allgemeine Eigenschaften

Das warmgewalzte Stahlblech DD12 wird als Laserblech in vielen Anwendungen wie z.B. Apparatebau, Maschinenbau, Industrie oder Hoch- und Tiefbau angewendet.

Das DD12 hat einen minimalen Vorteil beim Abkanten und Tiefziehen gegenüber DD11.

Abmessungsbereich ab Lager

Dicke	1000x2000	1250x2500	1500x3000
3	x	x	x
4	x	x	x
5	x	x	x
6	x	x	x

Weitere Abmessungen auf Anfrage.

Chemische Zusammensetzung

C max. in %	Mn max. in %	P max. in %	S max. in %
0.100	0.450	0.035	0.035

Mechanische Eigenschaften

Streckgrenze ReH N/mm ²	Zugfestigkeit Rm N/mm ²	Bruchdehnung in %
170 bis 320	Max. 420	mind. 30

Ebenheit nach EN 10051 Streckgrenze $R_e \leq 300 \text{ N/mm}^2$ / Klasse A

zulässige Abweichungen in mm

Nenndicke in mm	Nennbreite		
	$\leq 1200\text{mm}$	$>1200 \leq 1500\text{mm}$	>1500
$>2 \leq 5$	15	18	22
$>5 \leq 25$	13	16	19

Dickentoleranz nach EN 10051 Streckgrenze $R_e \leq 300 \text{ N/mm}^2$ / Klasse A

zulässige Abweichungen in mm

Nenndicke in mm	Nennbreite			
	$\leq 1200\text{mm}$	$>1200 \leq 1500\text{mm}$	$>1500 \leq 1800\text{mm}$	$>1800\text{mm}$
$> 2.5 \leq 3$	± 0.20	± 0.22	± 0.24	± 0.26
$> 3 \leq 4$	± 0.22	± 0.24	± 0.26	± 0.27
$> 4 \leq 5$	± 0.24	± 0.26	± 0.28	± 0.29
$> 5 \leq 6$	± 0.26	± 0.28	± 0.29	± 0.31
$> 6 \leq 8$	± 0.29	± 0.30	± 0.31	± 0.35

